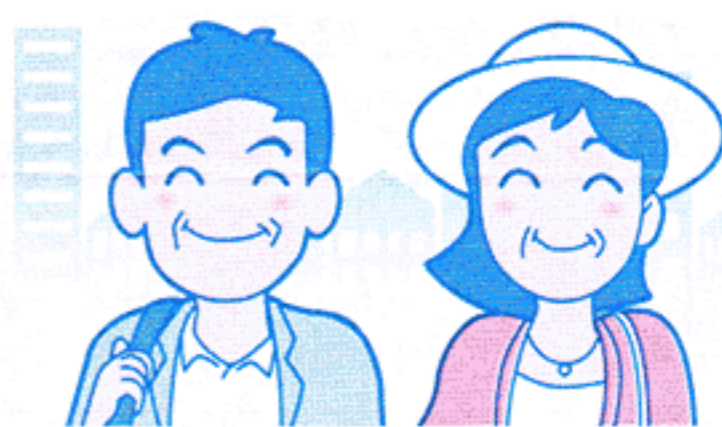


服用に際して、この説明文書を必ずお読みください。
また、必要な時に読めるよう大切に保管してください。

生薬製剤 軽い尿もれ・頻尿用薬 第2類医薬品

ハルンケア[®] Harnicare 顆粒



■ ハルンケア顆粒の特徴

1. ハルンケアの顆粒剤です。
2. チョコレート風味で、苦みも少なく、お薬の味が苦手な方にもおすすめ出来ます。
3. スティックタイプの顆粒剤で、携帯(旅行やお出かけ)に便利です。
4. 8種類の生薬(ジオウ、タクシャ、ポタンピ、ブクリョウ、サンシュユ、サンヤク、ケイヒ、炮附子)から抽出・濃縮し、更にエタノールを加え、澱粉等を分離除去した後、エタノールを蒸発除去して製したエキスを含有する生薬製剤です。
5. 体力の低下、下半身の衰え、手足の冷えを伴う方の“軽い尿もれ”、“頻尿(小便の回数が多い)”、“残尿感”、“尿が出渋る”の症状を緩和します。



使用上の注意



してはいけないこと

(守らないと現在の症状が悪化したり、副作用が起こりやすくなります)

次の人は服用しないでください。

- (1) 胃腸の弱い人
- (2) 下痢しやすい人
- (3) 次の症状のある人
 - 脊髄損傷や認知症等により、「尿がもれたことに気が付かない」
 - 前立腺肥大症等により、「少量ずつ常に尿がもれる」



相談すること

1. 次の人は服用前に医師、薬剤師又は登録販売者に相談してください。
 - (1) 医師の治療を受けている人
 - (2) 妊婦又は妊娠していると思われる人
 - (3) のぼせが強く赤ら顔で体力の充実している人
 - (4) 今までに薬などにより発疹・発赤、かゆみ等を起こしたことがある人
 - (5) 漢方製剤等を服用している人(含有生薬の重複に注意する)
2. 服用後、次の症状があらわれた場合は副作用の可能性があるので、直ちに服用を中止し、この説明文書を持って医師、薬剤師又は登録販売者に相談してください。

関係部位	症 状
皮 膚	発疹・発赤、かゆみ
消 化 器	吐き気・嘔吐、食欲不振、胃部不快感、下痢、腹痛、便秘
精神神経系	頭痛、めまい
循 環 器	動悸
呼 吸 器	息切れ
泌 尿 器	尿閉
そ の 他	のぼせ、悪寒、浮腫、口唇・舌のしびれ

3. 14日間位服用しても症状がよくなる場合は服用を中止し、この説明文書を持って医師、薬剤師又は登録販売者に相談してください。

■ 効能・効果

体力の低下、下半身の衰え、手足の冷えを伴う次の症状の緩和

●軽い尿もれ ●頻尿(小便の回数が多い) ●残尿感 ●尿が出渋る

■ 用法・用量

次の量を朝夕食前又は食間^{注)}に水又はお湯で服用してください。

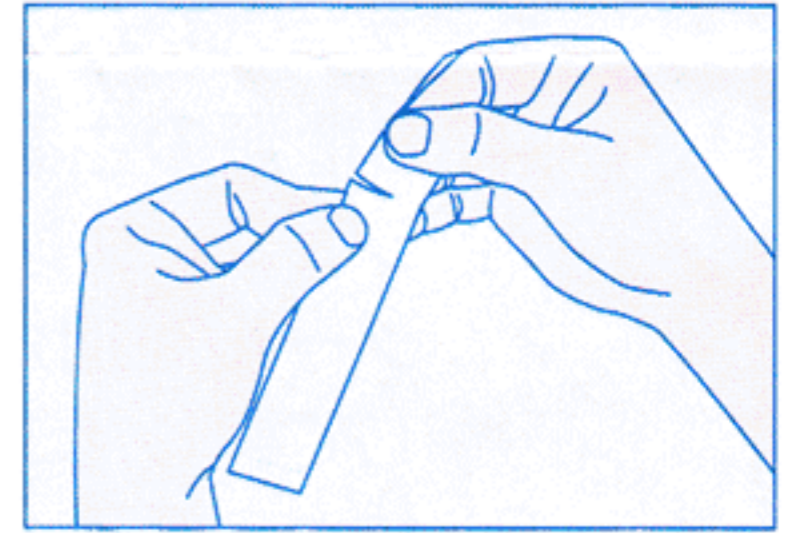
年 齢	成人(15歳以上)	小児(15歳未満)
1回量	1包(2.5g)	服用しないでください。
1日服用回数	2回	

注)食間とは食事と食事の間という意味で、食後約2時間のことです。

●定められた用法・用量を厳守してください。

服用方法

- (1)スティックを立て、切り口より切り取ったのち、服用してください。
- (2)切り取り部分で唇を切らないようにご注意ください。



■ 成分・分量

1日量2包(5.0g)中:

生薬エキスH…11mL

(ジオウ5g、タクシャ3g、ボタンピ3g、ブクリョウ3g、
サンシュユ3g、サンヤク3g、ケイヒ1g、炮附子1gより抽出)

添加物:ケイ酸カルシウム、スクラロース、バニリン、香料

■ 保管及び取扱い上の注意

- (1)直射日光の当たらない涼しい所に保管してください。
- (2)小児の手の届かない所に保管してください。
- (3)開封後の保存及び他の容器への入れ替えをしないでください(誤用の原因になったり品質が変わることがあります)。
- (4)使用期限を過ぎた製品は服用しないでください。使用期限は外箱及びスティック包装に記載しています。

■ 包装

1箱 6包(2.5g×6包)入り

1箱10包(2.5g×10包)入り

■ お問い合わせ先

お問い合わせはお買い求めのお店又は下記までご連絡いただきますようお願い申し上げます。

連絡先 **大鵬薬品工業株式会社 お客様相談室**

〒101-8444 東京都千代田区神田錦町1-27

電話番号:0120-4527-66

受付時間:9:00~17:00(土、日、祝日を除く)